
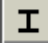
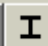

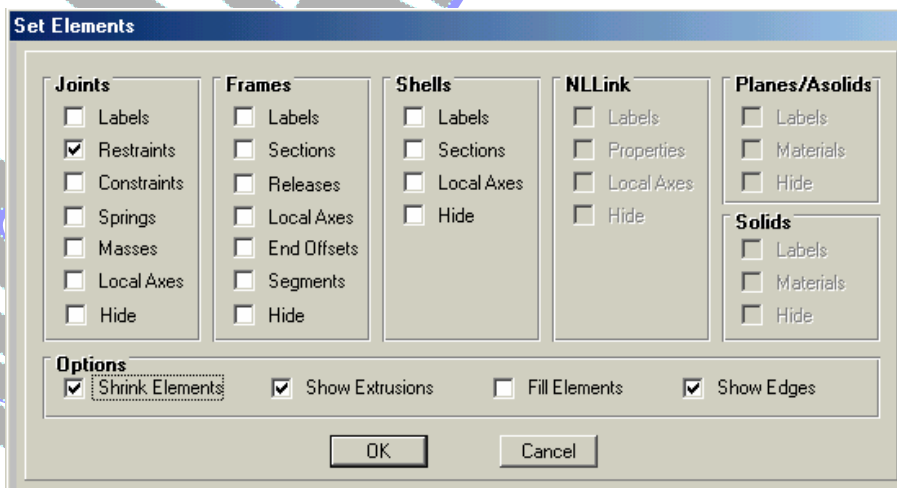


نقر أيقونة  Select using Intersecting Line ثم نقوم بالتحديد على الأعمدة بالنقر على زر  فيظهر مربع حوار فنختار منه القطاع المطلوب (50x75) فيتم تعريف جميع الأعمدة بهذا القطاع ولتعريف أعمدة الأركان بالقطاع الآخر نقوم باختيارهم بواسطة الماوس ثم بالنقر على زر  فنختار قطاع (50x50)

ولرؤية شكل المنشأ بقطاعاته الفعلية نقوم بما يلي :
* بتنشيط واجهة الرؤية 3D View ثم ننقر أيقونة أمر  Set Elements أو نختار الأمر من قائمة View فيظهر مربع حوار (شكل 6-8) حيث نختار منة Show Extrusions و Shrink Elements فيظهر المنشأ كما بالصورة (شكل 6-9)



(شكل 6-8)